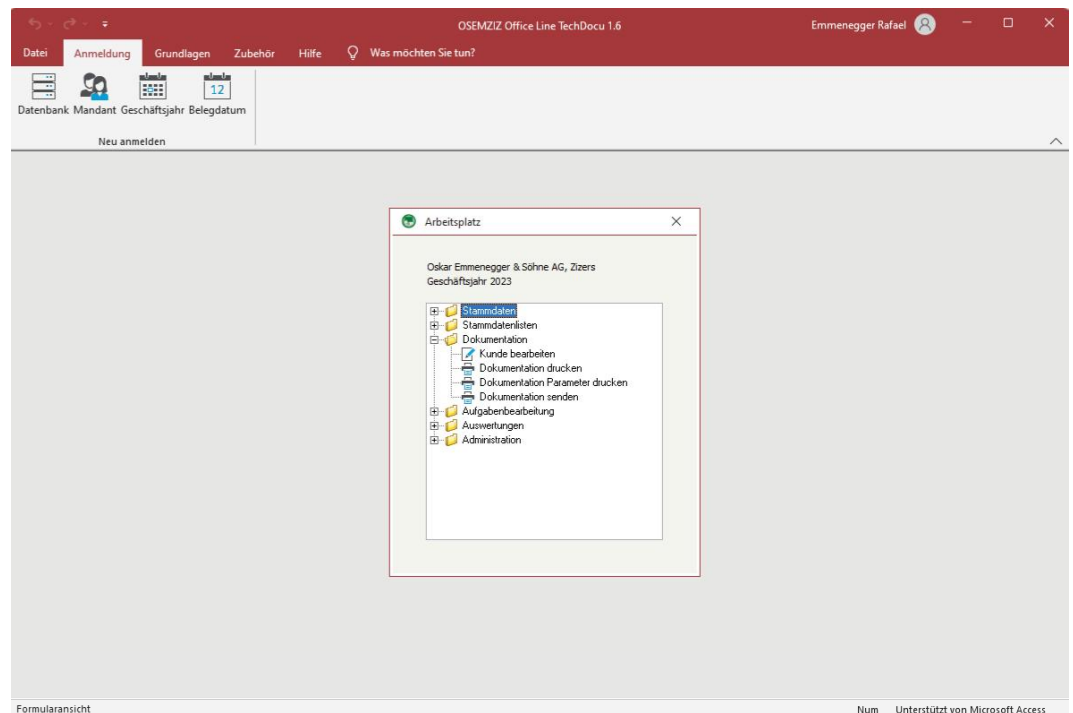


OSEMZIZ Office Line TechDoku

Software



TechDocu ist das ideale Werkzeug um Kunden- und Installationsdaten sowie Wartungs- und Help-Desk Informationen in der IT Dokumentation zu verwalten.

TechDocu übernimmt die geordnete Verwaltung Ihrer Zugangsdaten, Vertragsdetails sowie Installations- und Wartungsinformationen. Die Applikation ermöglicht nicht nur die Nachverfolgung von Wartungs- und Supportverträgen, sondern erfasst auch Software, deren Laufzeit auf ein bestimmtes Datum verlängert werden muss. Die Flexibilität der Dokumentationsdaten erlaubt individuelle Anpassungen.



OSEMZIZ Office Line TechDoku

Software

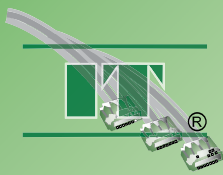


TechDocu bietet zudem die Möglichkeit, Hardware- und Netzwerkkonfigurationen aufzuzeichnen und effizient zu verwalten. Diese Informationen können in Form von übersichtlichen Dokumentationsblättern ausgedruckt werden, um eine genaue und umfassende Dokumentation der Kundeninfrastruktur und Hardware zu erstellen oder zu vervollständigen.

TechDocu ist ein integrales Produkt des Office Line ERP-Systems.

Kurzübersicht

- Es können beliebige gruppierbare Dokumentationsparameter definiert werden
- Es können beliebige zweistufige Elemente zu den Dokumentationsparameter definiert werden
- Kundendokumentation mit beliebigen Standorten
- Verwaltung von Ablaufdatum von Software und Dienstleistungen
- Verwaltung der Verlängerung von Software und Dienstleistungen
- Ablegen von Notizen und Pendenzen
- Ablegen von Dokumenten und Verträgen
- Ablauflisten
- Dokumentationslisten
- Dokumentationsstammblatt mit einem oder mehreren Parameter
- Versand des Dokumentationsstammblatts via E-Mail



OSEMZIZ Office Line TechDoku

Software



Parametrisierung

Die Anpassbarkeit Ihrer Dokumentation wird durch die Möglichkeit erweitert, beliebige Dokumentationsparameter in übersichtlichen Gruppen zu definieren. Dies ermöglicht eine gezielte Strukturierung und Organisation Ihrer Informationen nach Ihren individuellen Anforderungen.

Zusätzlich dazu haben Sie die Freiheit, beliebige zweistufige Elemente zu den Dokumentationsparametern hinzuzufügen. Diese Hierarchie eröffnet eine noch tiefere Ebene der Detaillierung und Gliederung von Parametereinstellungen.

The screenshot shows a dialog box titled "Grundlagen Dokumentationsparameter" with a close button (X) in the top right corner. The dialog is divided into two main sections: "Parameter" on the left and "Parametergruppe" on the right. The "Parameter" section contains a list of parameters with corresponding input fields. The "Parametergruppe" section contains a dropdown menu and a text area with instructions.

Parameter	Input Field
Parameternummer	
Matchcode	
Bezeichnung	
Name, Adresse oder URL	
Benutzername	
Passwort	
Adresse Intern	
Adresse Extern	
Datum	
Ablaufdatum	
Verlängerung (Ja/Nein)	
Wartung	
Element Typ	
Unterelement Typ	
Version	
Lizenz	
Notiz 1	
Notiz 2	
Notiz 3	
Notiz 4	
Notiz 5	

Parametergruppe

Die Parametergruppen dienen zum Sortieren der gedruckten Dokumentation. Der Ausdruck wird aufgrund des Schlüssels der Parametergruppe aufsteigend gegliedert.

Die Felder "Adresse Intern", "Adresse Extern" und "Ablaufdatum" sowie die Felder "Notiz 1" bis "Notiz 5" werden in der Dokumentation nicht als obligatorische Eingabe gekennzeichnet. Alle anderen Felder, die durch Eingabe des Feldnamens aktiviert werden, müssen in der Dokumentation erfasst werden. Das Feld Verlingerung steht im Zusammenhang mit dem Feld Ablaufdatum.

Buttons: Löschen, Neu, Suchen, OK, Abbrechen



OSEMZIZ Office Line TechDoku

Software



Dokumentation

Unsere Kundendokumentation bietet Ihnen eine flexible Lösung, um beliebige Standorte systematisch zu verwalten. Sie ermöglicht Ihnen die effiziente Kontrolle über Ablaufdaten von Software und Dienstleistungen, damit Sie stets den Überblick behalten und rechtzeitig handeln können. Darüber hinaus erleichtert unsere Plattform die Verwaltung von Verlängerungen für Softwarelizenzen und Dienstleistungsverträgen. Dadurch entfällt die Gefahr von Unterbrechungen und Sie können sicherstellen, dass alle relevanten Abonnements und Vereinbarungen nahtlos fortgesetzt werden. Mithilfe übersichtlicher Listen können Wartungsarbeiten und Vertragsverlängerungen präzise geplant und gesteuert werden. Dabei steht ein vordefiniertes Standard-Template zur Parametrisierung zur Verfügung, das die Anpassungen für Sie erleichtert.

Dank der integrierten Funktionen können Sie Notizen, Pendenzen und viele andere Informationen problemlos ablegen und verwalten. Dies sorgt für eine bessere Organisation und erleichtert die Zusammenarbeit im Team.

Die Möglichkeit, Dokumente, Verträge und weitere wichtige Unterlagen zu speichern, rundet unsere Kundendokumentation ab. Sie können diese zentral ablegen und jederzeit problemlos darauf zugreifen, was Ihnen Zeit spart und die Effizienz Ihrer Arbeitsprozesse steigert.



OSEMZIZ Office Line TechDoku

Software



Dokumentation

Matchcode:

Standort:

Übersicht Details Notiz

Parameternummer	3014
Matchcode	Altaro VM Backup für HyperView
Bezeichnung	Altaro VM Backup für HyperView
Bemerkung	

Ablauf Wartung	29.11.2018
Verlängerung bestellt	Nein
Wartung	Wartung ohne Rückfrage
Version	V7

Sammelmappen

Sammelmappe Notizen

Notizen

Gruppe:

Jahr:



OSEMZIZ Office Line TechDoku

Software



Kompatibilität

Die Software ist zu folgenden Anwendungen kompatibel:

- Sage 100



OSEMZIZ Office Line TechDoku

Software



Preisliste

TechDocu, IT - Verwaltung

Fr. 850.00

Eine Softwaremiete oder als gehostete Softwarelösung ?

Preise auf Anfrage.

OSKAR EMMENEGGER & SÖHNE AG
IT - SERVICES

Stöcklistrasse · CH-7205 Zizers

Telefon 081 - 307 22 02
Telefax 081 - 307 22 52



Email mail@it-services.tv
WWW <http://www.it-services.tv>

OSEMZIZ Office Line TechDoku

Software



Oskar Emmenegger & Söhne AG
IT - Services
Stöcklistrasse
CH-7205 Zizers

Telefon: +41 81 3072202
Telefax: +41 81 3072252
E-Mail: mail@it-services.tv
Internet: <http://www.it-services.tv>